

แบบรูปรายงานการงานก่อสร้างและราคากลาง
โครงการปรับปรุงซ่อมแซมถนนลูกรัง บ้านโคกสมบูรณ หมู่ ๙

๑. ความเป็นมา

ตามข้อบัญญัติองค์การบริหารส่วนตำบลศรีวิสัย งบประมาณรายจ่ายประจำปีงบประมาณ พ.ศ. ๒๕๖๔ แผนงานเคหะและชุมชน งบลงทุน หมวดค่าที่ดินและสิ่งก่อสร้าง ค่าก่อสร้าง สิ่งสาธารณูปโภค เพื่อจ่ายเป็นค่าโครงการปรับปรุงซ่อมแซมถนนลูกรัง บ้านโคกสมบูรณ หมู่ ๙ ตั้งไว้จำนวน ๑๒๐,๐๐๐ บาท (หนึ่งแสนสองหมื่นบาทถ้วน)

๒. วัตถุประสงค์ของโครงการ

เพื่อให้ประชาชนผู้ที่สัญจรไปมาความสะดวกสบาย เกิดความปลอดภัยในชีวิตและทรัพย์สิน

๓. ขอบเขตของงาน

ดำเนินการก่อสร้างโครงการปรับปรุงซ่อมแซมถนนลูกรัง บ้านโคกสมบูรณ หมู่ ๙ ขนาดกว้าง ๔.๐๐ เมตร สูงเฉลี่ย ๐.๓๐ เมตร ยาว ๓๒๐.๐๐ เมตร พร้อมวางท่อ คสล.ขนาด ๐.๔๐ x ๑.๐๐ เมตร ชนิดปาก ลึนราง มอก. ชั้น ๓ จำนวน ๒ จุดๆ ละ ๖ ท่อน รวม ๑๒ ท่อน ก่อสร้างจากบริเวณข้างบ้าน นายทองลา เมฆมี ยาวไปถึงบริเวณบ้านเลขที่ ๗๐ นางวิสัย สาวิไสย รายละเอียดก่อสร้างตามแบบแปลนของ อบต.ศรีวิสัย เลขที่ ๙/๒๕๖๔

๔. พื้นที่ดำเนินการ

ก่อสร้างโครงการปรับปรุงซ่อมแซมถนนลูกรัง บ้านโคกสมบูรณ หมู่ ๙ ก่อสร้างจากบริเวณ ข้างบ้าน นายทองลา เมฆมี ยาวไปถึงบริเวณบ้านเลขที่ ๗๐ นางวิสัย สาวิไสย ตำบลศรีวิสัย อำเภอเสลภูมิ จังหวัดร้อยเอ็ด

๕. ระยะเวลาดำเนินการ

ผู้รับจ้างต้องดำเนินการให้แล้วเสร็จภายใน ๖๐ วันนับจากวันลงนามในสัญญา

๖. การปรับราคาค่าจ้าง

กำหนดให้ใช้สัญญาปรับราคาได้ สำหรับราคางานก่อสร้างตามสัญญานี้โดยการนำสูตร Escalation Factor (K) มาใช้คำนวณราคาค่างานที่เปลี่ยนแปลงไป โดยวิธีการต่อไปนี้ ตามเงื่อนไข หลักเกณฑ์ สูตรและวิธีคำนวณที่ใช้กับสัญญาแบบปรับราคาได้ตามมติคณะรัฐมนตรีเมื่อวันที่ ๒๒ สิงหาคม ๒๕๓๒ เรื่องการพิจารณาช่วยเหลือผู้ประกอบการอาชีพงานก่อสร้าง ตามหนังสือสำนักเลขาธิการคณะรัฐมนตรี ที่ นร ๐๒๐๓/ว ๑๐๙ ลงวันที่ ๒๔ สิงหาคม ๒๕๓๒

สูตรการปรับราคา (สูตรค่า K) จะต้องคงที่ที่ระดับที่กำหนดไว้ในวันแล้วเสร็จตามที่กำหนดไว้ในสัญญา หรือภายในระยะเวลาที่ ผู้ว่าจ้าง ได้ขยายออกไป โดยจะใช้สูตรของทางราชการที่ได้ระบุตามภาคผนวก โดย สูตรต่อไปนี้

สูตร งานดิน (K ๒.๑)

ใช้สูตร $K = ๐.๓๐ + ๐.๑๐ It/I๐ + ๐.๔๐ Et/E๐ + ๐.๒๐ Ft/F๐$

๗. วงเงินในการจัดจ้าง

ภายในวงเงิน ๘๒,๕๘๓ บาท (แปดหมื่นสองพันห้าร้อยแปดสิบบาทถ้วน)

๘. หน่วยงานเจ้าของงบประมาณ

องค์การบริหารส่วนตำบลศรีวิสัย อำเภอเสลภูมิ จังหวัดร้อยเอ็ด

/(ลงชื่อ).....

(ลงชื่อ).....ประธานกรรมการ
(นายชัยวัฒน์ บุญไชย)
ผู้อำนวยการกองช่าง

(ลงชื่อ).....กรรมการ
(นางสาวงามศิลป์ แท่สลิษฐ์)
ผู้อำนวยการกองสวัสดิการสังคม

(ลงชื่อ).....กรรมการ/เลขานุการ
(นางสาวนิตยา อู๋ปัทมา)
นักจัดการงานทั่วไป

แบบสรุปราคากลางงานก่อสร้างทาง สะพาน และท่อเหลี่ยม

ชื่อโครงการ

ปรับปรุงซ่อมแซมถนนลูกรัง สายทางบ้านโคกสมบูรณ์ หมู่ที่ 9

ขนาดกว้าง 4.00 ม. สูงเฉลี่ย 0.30 ม. ยาว 320 ม. พร้อมวางท่อ คสล. ขนาด \varnothing 0.40 x 1.00 ม. ชนิดปากลิ้นราง
มอก.ชั้น 3 จำนวน 2 จุดๆ ละ 6 ท่อน รวม 12 ท่อน

สถานที่ก่อสร้าง

ก่อสร้างจากบริเวณข้างบ้าน นายทองลา เมฆมี ยาวไปถึงบริเวณบ้านเลขที่ 70 นางวิไลย สาวีไสย

หน่วยงานเจ้าของโครงการ องค์การบริหารส่วนตำบลศรีวิสัย

แบบเลขที่ 09/2564

คำนวณราคากลางเมื่อวันที่ 3 เดือน พฤษภาคม พ.ศ. 2564

ลำดับ	รายการ	หน่วย	ปริมาณ งาน	ราคาต่อหน่วย	ราคาทุน (บาท)	Factor F	ราคาต่อหน่วย x FF	ราคากลาง
1	งานรื้อโครงสร้างถนนเดิม							
	1.1 งานรื้อผิวลาดยางเดิม	ตร.ม.	-	-	-	-	-	-
	1.2 งานรื้อผิวคอนกรีตเดิม	ตร.ม.	-	-	-	-	-	-
2	งานดิน							
	2.1 งานถางป่าและขุดต่อ (ขนาดเบา)	ตร.ม.	1,350	5.85	7,897.50	1.3607	10,746.13	10,746.13
	2.2 งานดินถมคันทาง (หนา 0.20 ม.)	ลบ.ม.	230	52.74	12,129.63	1.3607	16,504.78	16,504.78
	2.3 งานทรายถมคันทาง	ลบ.ม.	-	-	-	-	-	-
	2.4 งานวัสดุคัดเลือกประเภท ก	ลบ.ม.	-	-	-	-	-	-
3	งานรองพื้นทางและพื้นทาง							
	3.1 งานรื้อชั้นทางเดิมและก่อสร้างใหม่ หนา 10 ซม. ชั้นพื้นทางหินคลุก/กรวดไม่	ตร.ม.	-	-	-	-	-	-
	3.2 งานรื้อชั้นทางเดิมและก่อสร้างใหม่ หนา 10 ซม. ชั้นรองพื้นทางวัสดุมวลรวม	ตร.ม.	-	-	-	-	-	-
	3.3 งานรองพื้นทางวัสดุมวลรวม(หนา15ซม.)	ลบ.ม.	192.00	167.99	32,253.60	1.3607	43,887.47	43,887.47
	3.4 งานพื้นทางหินคลุก	ลบ.ม.	-	-	-	-	-	-
	3.5 งานทรายรองใต้ผิวทางคอนกรีต	ลบ.ม.	-	-	-	-	-	-
	3.6 งานปรับปรุงชั้นทางเดิมในที่ ขุดลึกเฉลี่ย 20 ซม. ชั้นพื้นทางหินคลุก/กรวดไม่	ตร.ม.	-	-	-	-	-	-
	3.7 งานไหล่ทางวัสดุมวลรวม	ลบ.ม.	-	-	-	-	-	-
	3.8 งานไหล่ทางหินลูกรัง	ลบ.ม.	-	-	-	-	-	-
4	งานผิวทาง							
	4.1 ผิวทางปอร์ตแลนด์ซีเมนต์คอนกรีต หนา 0.15 เมตร (ใช้ตะแกรงเหล็ก)	ตร.ม.	-	-	-	-	-	-
	4.2 รอยต่อเมื่อขยายตามขวาง (Expansion Joint)	ม.	-	-	-	-	-	-
	4.3 รอยต่อเมื่อหดตามขวาง(Contraction Joint)	ม.	-	-	-	-	-	-
	4.4 รอยต่อตามยาว (Longitudinal Joint)	ม.	-	-	-	-	-	-
	4.5 รอยต่อตามขอบถนนคอนกรีตกับลาดยาง	ม.	-	-	-	-	-	-

5	งานโครงสร้าง							
	5.1 งานท่อกลม ค.ส.ล.ขนาด Ø 0.30 ม.	ม.						
	5.2 งานท่อกลมคสล.ขนาด Ø 0.40 ม.	ม.	12.00	700.88	8,410.54	1.3607	11,444.22	11,444.22
	5.3 งานท่อกลมคสล.ขนาด Ø 0.80 ม.	ม.						
6	งานเบ็ดเตล็ด							
	6.1 รางระบายน้ำคอนกรีตเสริมเหล็ก	ม.	-	-	-	-	-	-
	6.2 งานป้ายจราจร แบบ	ชุด	-	-	-	-	-	-
	6.3 งานตีเส้นจราจร THERMOPLASTIC PANT (สีเหลืองและสีขาว)	ตร.ม.	-	-	-	-	-	-
7	งานจัดการเครื่องหมายจราจรระหว่างการก่อสร้าง	L.S.	-	-	-	-	-	-
					52,281	TOTAL		82,583

ผลรวมค่างานต้นทุนงานก่อสร้างทาง	=	52,281
ผลรวมค่างานต้นทุนงานก่อสร้างสะพานและท่อเหลี่ยม	=	-
ผลรวมค่าใช้จ่ายพิเศษตามข้อกำหนดและค่าใช้จ่ายอื่นๆ	=	-
ค่า FACTOR F งานก่อสร้างทาง	=	1.3607
ค่า FACTOR F งานก่อสร้างสะพานและท่อเหลี่ยม	=	-

ปรับราคาค่าก่อสร้างเพียง	แปดหมื่นสองพันห้าร้อยแปดสิบสามบาทถ้วน	82,583
--------------------------	---------------------------------------	--------

ขนาดหรือเนื้อที่ 3,096 ตร.ม.
 เฉลี่ยราคา 64.59 บาท/ตร.ม.

- คณะกรรมการกำหนดราคากลาง ตามคำสั่ง 170 /2563 ลงวันที่ 29 เมษายน 2564 ได้จัดทำราคากลางเรียบร้อยแล้ว
 จึงเรียนมาเพื่อโปรดพิจารณาให้ความเห็นชอบ

(ลงชื่อ).....ประธานกรรมการ
 (นายชัยวัฒน์ บุญไชย)
 ผู้อำนวยการกองช่าง

(ลงชื่อ).....กรรมการ
 (นางสาวงามศิลป์ แห่งสถิตย์)
 ผู้อำนวยการกองสวัสดิการสังคม

(ลงชื่อ).....กรรมการ
 (นางสาวนิตยา อูปัชฌาย์)
 นักจัดการงานทั่วไป

ความเห็นของ นายก อบต.ศรีวิสัย

ความเห็นของปลัด อบต.ศรีวิสัย

อนุมัติ
 ไม่อนุมัติ เพราะ.....

(ลงชื่อ).....
 (นายสำราญ เวียงนนท์)
 ปลัดองค์การบริหารส่วนตำบลศรีวิสัย

(ลงชื่อ).....
 (นายสุรชัย ศรีพล)
 นายองค์การบริหารส่วนตำบลศรีวิสัย

แบบสรุปข้อมูลวัสดุ และคำดำเนินการ งานก่อสร้างทาง สะพาน และท่อเหลี่ยม

ชื่อโครงการก่อสร้าง

ปรับปรุงซ่อมแซมถนนลูกรัง สายทางบ้านโคกสมบูรณ์ หมู่ที่ 9

ขนาดกว้าง 4.00 ม. สูงเฉลี่ย 0.30 ม. ยาว 320 ม. พร้อมวางท่อ คสล. ขนาด Ø 0.40 x 1.00 ม. ชนิดปากลิ้นราง

มอก.ชั้น 3 จำนวน 2 จุดๆ ละ 6 ท่อน รวม 12 ท่อน

สถานที่ก่อสร้าง

ก่อสร้างจากบริเวณข้างบ้าน นายทองลา เหมณี ยาวไปถึงบริเวณบ้านเลขที่ 70 นางวิไลย สาวิสัย

หน่วยงานเจ้าของโครงการ

ร้อยเอ็ด เขตฝนตก

ปกติ

ราคาน้ำมันโซลา

27.61 บาท /ลิตร

อยู่ในท้องที่จังหวัด

เงินลงทุนหน้าจ่าย

0 %

ดอกเบี้ยเงินกู้

5.00 %

เงินประกันผลงานหัก

0 %

ค่าภาษีมูลค่าเพิ่ม (VAT)

7.00 %

คำนวณราคา เมื่อวันที่ 3 เดือน พฤษภาคม พ.ศ. 2564

ลำดับที่	ชนิดของวัสดุ	หน่วย	ค่าวัสดุ (บาท)	ระยะขนส่ง (กม.)	ค่าขนส่ง (บาท)	ค่าขนส่งกลับ (บาท)	ค่าตัด / ตัด (บาท)	รวม (บาท)	ขนส่งด้วยรถบรรทุก	หมายเหตุ
1	เหล็ก RB Ø 6 มม.	บ./ตัน	18,117.76	55	72.02	80	4,100.00	22,369.78	รถบรรทุก 10 ล้อ + ลากพ่วง	จาก ฟาณิชย์จ.ร้อยเอ็ด
2	เหล็ก RB Ø 9 มม.	บ./ตัน	19,320.58	55	72.02	80	4,100.00	23,572.60	รถบรรทุก 10 ล้อ + ลากพ่วง	จาก ฟาณิชย์จ.ร้อยเอ็ด
3	เหล็ก RB Ø 12 มม.	บ./ตัน	18,445.98	55	72.02	80	3,300.00	21,898.00	รถบรรทุก 10 ล้อ + ลากพ่วง	จาก ฟาณิชย์จ.ร้อยเอ็ด
4	ปูนซีเมนต์ประเภท 1	บ./ตัน	1,957.95	55	72.02	50	-	2,079.97	รถบรรทุก 10 ล้อ + ลากพ่วง	จาก ฟาณิชย์จ.ร้อยเอ็ด
5	ลวดผูกเหล็ก	บ./กก.	67.76	-	-	-	-	67.76	รถบรรทุก 10 ล้อ	จาก ฟาณิชย์จ.ร้อยเอ็ด
6	หินย่อยผสมคอนกรีต	บ./ลบ.ม.	635.51	55	100.83	-	-	736.34	รถบรรทุก 10 ล้อ	จาก แหล่ง ต.นาสิงห์อ.เสลภูมิ
7	ทรายผสมคอนกรีต	บ./ลบ.ม.	280.37	40	73.57	-	-	353.94	รถบรรทุก 10 ล้อ	จาก ฟาณิชย์จ.ร้อยเอ็ด
8	ไม้กระบอก 1" x 8"	ลบ.ฟ.	657.01	-	-	-	-	657.01	รถบรรทุก 10 ล้อ	จาก ฟาณิชย์จ.ร้อยเอ็ด
9	ไม้คร่าว 1 1/2 x 3"	ลบ.ฟ.	797.20	-	-	-	-	797.20	รถบรรทุก 10 ล้อ	จาก ฟาณิชย์จ.ร้อยเอ็ด
10	ไม้ค้ำยัน Ø 3" x 3.00 ม.	ตัน	25.00	-	-	-	-	25.00	รถบรรทุก 10 ล้อ	จาก แหล่ง อ.เสลภูมิ จ.ร้อยเอ็ด
11	ตะปู	กก.	46.73	0	-	-	-	46.73	รถบรรทุก 10 ล้อ	จาก ฟาณิชย์จ.ร้อยเอ็ด
12	ดินถมคันทาง	บ./ลบ.ม.	5.00	3	15	-	-	20.00	รถบรรทุก 10 ล้อ	จากบริเวณท้องที่ก่อสร้าง
13	ลูกรัง	บ./ลบ.ม.	18	25	76.31	-	-	94.31	รถบรรทุก 10 ล้อ	จากแหล่ง ต.ทาม่วง อ.เสลภูมิ
14	ราคาท่อ คสล.ปากลิ้นราง ชั้น 3	บ./ม.	355.14	55	-	-	-	355.14	รถบรรทุก 10 ล้อ	จาก ฟาณิชย์จ.ร้อยเอ็ด



องค์การบริหารส่วนตำบลศรีวิชัย

กรมส่งเสริมการปกครองท้องถิ่น กระทรวงมหาดไทย

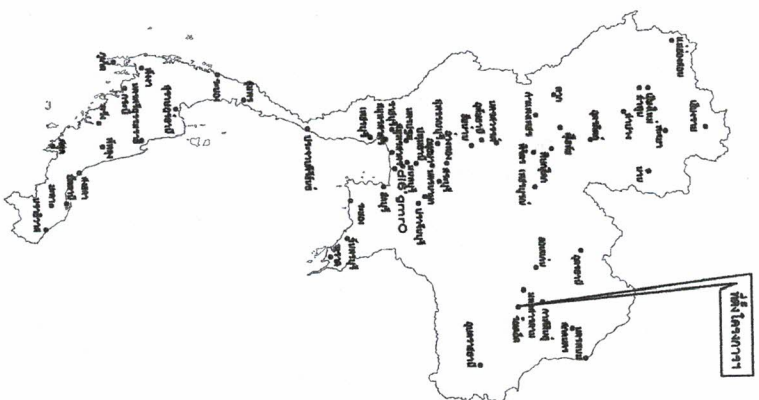
โครงการปรับปรุงซ่อมแซมถนนคูักร้าง สายทางบ้านโลกสมบูรณ์ หมู่ที่ ๑

ตำบลศรีวิชัย อำเภอเสลภูมิ จังหวัดร้อยเอ็ด

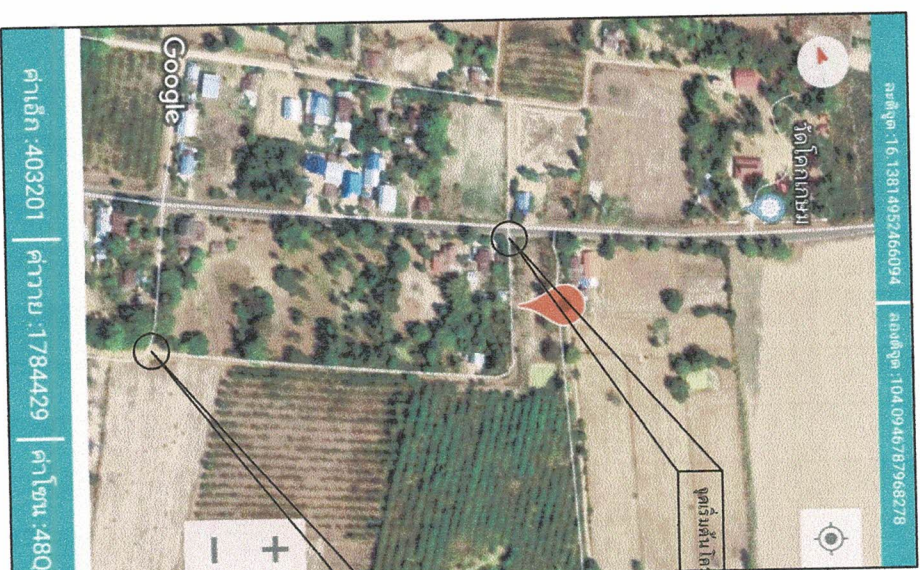
โครงการปรับปรุงซ่อมแซมถนนลูกรัง สายบ้านโคกสมบูรณ์ หมู่ที่ 9

องค์การบริหารส่วนตำบลศรีวิชัย อำเภอเสลภูมิ จังหวัดร้อยเอ็ด

ขนาดกว้าง 4.00 เมตร ยาว 320.00 เมตร สูงเฉลี่ย 0.30 เมตร พร้อมวางท่อคสล. ขนาด $\varnothing 0.40 \times 1.00$ ม. ชนิดปากลิ้นราง มอก. ชั้น 3 จำนวน 2 จุด ละ 6 ท่อน รวม 12 ท่อน



แผนที่ประเทศไทย



จุดเริ่มต้นโครงการ sm. 0+000

จุดสิ้นสุดโครงการ sm. 0+320

แผนที่แสดงที่ตั้งโครงการ

สารบัญ , ระวังแผนที่	ละติจูด	ลองจิจูด
$48^{\circ} Q$	16.138149	104.094678
X = 403201	Y = 1784429	

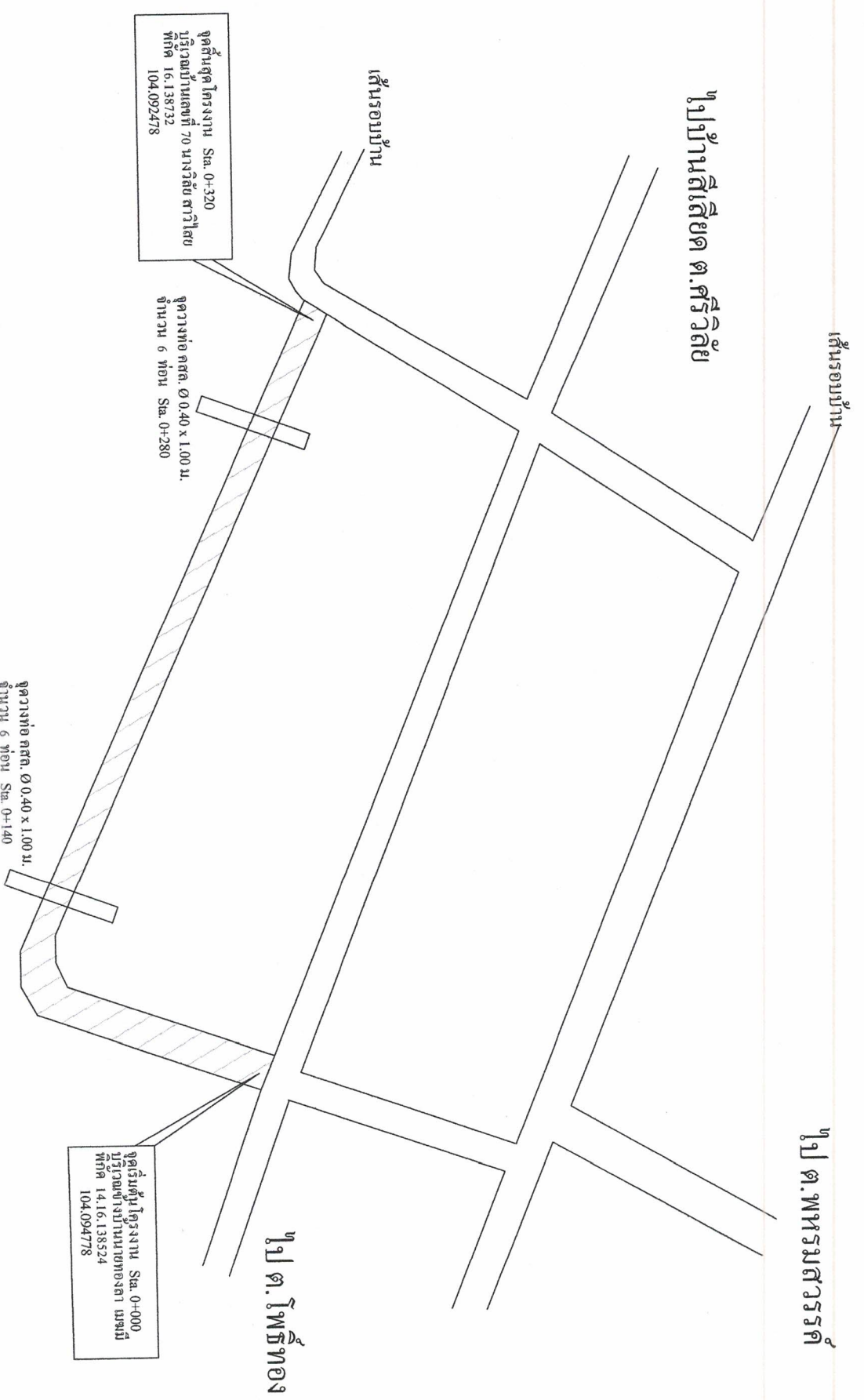


องค์การบริหารส่วนตำบลศรีวิชัย อำเภอเสลภูมิ จังหวัดร้อยเอ็ด	แบบ
แบบปรับปรุงซ่อมแซมถนนลูกรัง	
สถานที่ก่อสร้าง	
บ้านโคกสมบูรณ์ หมู่ที่ 9 ตำบลศรีวิชัย อำเภอเสลภูมิ จังหวัดร้อยเอ็ด	
แสดงแบบ	
ผู้รับมอบพัสดุ	
ผู้มอบแบบ	ศร. นายชาวิทิตธา
นายอรุณี ใส่มณีโชติ	
ตรวจแบบ	ผู้อำนวยการกองช่าง
นายชัชวรินทร์ บุญโชติ	
เห็นชอบ	ปลัด อบต.
นายศรียง เวียงนนท์	
อนุมัติ	นายก อบต.
นายชูชีพ ศรีทด	
แบบร่าง	
วันที่	



ไป ต. พหลโยธิน

ไป บ้านสีเสียด ต. ศรีวิชัย



จุดสิ้นสุดโครงการ Sta. 0+320
บริเวณบ้านเลขที่ 70 นางวิไลย ชาวไทย
พิกัด 16.138732
104.092478

จุดวางท่อ กสล. Ø 0.40 x 1.00 ม.
จำนวน 6 ท่อ Sta. 0+280

จุดวางท่อ กสล. Ø 0.40 x 1.00 ม.
จำนวน 6 ท่อ Sta. 0+140

จุดเริ่มต้นโครงการ Sta. 0+000
บริเวณข้างบ้านเลขที่ของตา นงนัม
พิกัด 14.16.138524
104.094778

แบบแปลน

องค์การบริหารส่วนตำบลศรีวิชัย อำเภอเสลภูมิ จังหวัดร้อยเอ็ด	
แบบ	
แบบปรับปรุงซ่อมแซมถนนลูกรัง	
สถานที่ก่อสร้าง	
บ้านโคกสมบูรณ์ หมู่ที่ 9 ตำบลศรีวิชัย อำเภอเสลภูมิ จังหวัดร้อยเอ็ด	
แสดงแบบ	
แบบแปลน	
ผู้เขียนแบบ	ศ.ร. นายช่างโยธา
นายช่างวุฒิ ให้นั่งสิงห์	
ตรวจแบบ	ผู้อำนวยการกองช่าง
นายชัยวัฒน์ มุขไชย	
เห็นชอบ	ปลัด อบต.
นายสุรพงษ์ เวียงนาค	
อนุมัติ	นายก อบต.
นายสุรชัย ศรีพด	
แบบร่าง	
แผ่นที่	



องค์การบริหารส่วนตำบลศรีวิชัย
อำเภอเสลภูมิ จังหวัดร้อยเอ็ด

แบบ

แบบปรับปรุงซ่อมแซมถนนลูกรัง

สถานที่ก่อสร้าง

บ้านโคกสมบูรณ์ หมู่ที่ 9 ตำบลศรีวิชัย
อำเภอเสลภูมิ จังหวัดร้อยเอ็ด

แสดงแบบ

รูปตัดตามขวาง

เขียนแบบ ศษ.นายชัชวาลย์

นายตราวุฒ ใจบุญสิงห์

ตรวจแบบ ผู้อำนวยการกองช่าง

นายชัชวาลย์ บุญใจ

แก้ไขขอบ ปลัดชุมชน

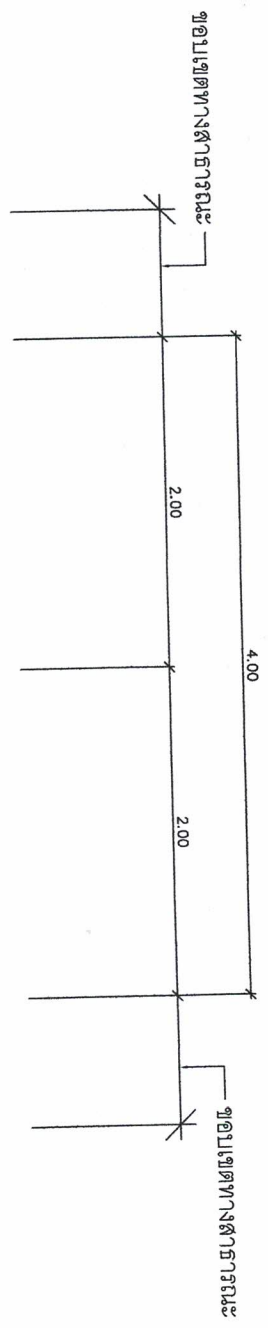
นายธีรวิทย์ เวียงนันท

อนุโมลี นายก อบต.

นายสุวิชัย ศรีพิศ

แบบร่างที่

แผ่นที่



งานทางป่าและชุดต่อ (ขนาดเบา) ปริมาณงาน 1,350 ตร.ม.

คันดินทางเดิม

ถนนลูกรัง

งานดินถมคันทาง ปริมาณงาน 230 ลบ.ม. หน้าเฉลี่ย 0.20 ม. (ลบ.ม. หลวม)

งานรองพื้นทางวัสดุผสมกรวด (ลูกรัง) ปริมาณงาน 192 ลบ.ม. หน้าเฉลี่ย 0.15 ม. (ลบ.ม. หลวม)

ระดับพื้นเดิม

ระดับพื้นเดิม

รายละเอียดงบประมาณ

- ผู้รับจ้างจะต้องดำเนินการขออนุญาตก่อสร้างในที่
- งานขุดและชุดต่อ (ขนาดเบา) ปริมาณงาน 1,350 ลบ.ม.
- งานคันดินคันทาง ปริมาณงาน 230 ลบ.ม. หน้าเฉลี่ย 0.20 ม. (ลบ.ม. หลวม)
- งานรองพื้นทางวัสดุผสมกรวด ปริมาณงาน 192 ลบ.ม. หน้าเฉลี่ย 0.15 ม. (ลบ.ม. หลวม)
- วัสดุที่ใช้วางท่อระบายน้ำ สล.ค. Ø 0.40x1.00 เมตร ชนิดปากกว้าง มอ.ชน 3 จำนวน 2 ชุด ละ 6 ฟุต
- รวม 12 ฟุต ทั้งนี้ขวงวางท่อระบายน้ำอาจมีการเปลี่ยนแปลงให้เข้าจำนวนหรือปริมาณตามข้อต่อจากเดิม

สรุปตัดตามขวาง